

”ジルコニアクラウングレース”が新しく仲間入りしました

ジルコニアクラウングレース



ポイント①

従来のジルコニアクラウンシングルカラーは、単色のジルコニアディスクから削り出していましたが、この製品は5層のグラデーション構造のジルコニアディスクを採用することで、歯頸部色、ボディー色、切端色のグラデーションが表現でき、より自然に仕上がります。

ポイント②

従来のジルコニアクラウンシングルカラーは、手研磨による艶出し仕上げのため、ジルコニア特有の強い光沢感が表面に現れましたが、この製品は、グレース仕上げ（艶焼き）のため、より自然な質感に仕上がります。

ポイント③

材料強度が1100MPaと高強度なので、ブリッジにも対応可能です。フルクラウンは6歯までの連結、ブリッジまで可能です。（ポンティックは連続2歯まで可能です）

ジルコニアインレー（単体、ブリッジ）もデビューします！

インレー、3/4冠、4/5冠にも対応します。インレー、3/4冠、4/5冠は3歯まで（1歯欠損まで）のブリッジが可能です。

（ご注意）連結部が確保されていないケースに関しましては、対応ができるかどうか相談させていただくこともございます。ご了承ください。



※ディスクの5層内に最適な配置を考慮し設定していきますが、歯列の湾曲が強いケースや支台歯の軸の方向によって、エナメル層がずれる場合がありますので、予めご了承ください。大きくずれる場合は、事前にご相談させていただきます。

【ATDジャパン マルチレイヤージルコニアディスクの特徴】

- 曲げ強度1100MPa
- 5層のグラデーション構造
- 透明度：歯頸部45%、切端部49%
- 基本ボディーシェード4種類：A1, A2, A3, A3.5

原材料：ジルコニアセラミック

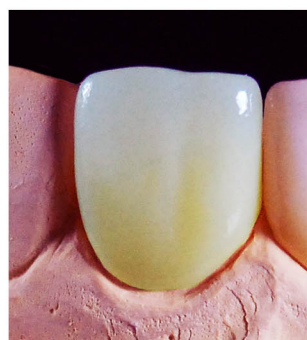
医療機器製販売承認番号：228AKBZX00080000

管理医療機器 歯科切削加工用セラミック JMDN:70805000

シェードカラーは

A1・A2・A3・A3.5 からお選びいただけます。

より美しく自然な歯へ・・・



●ご不明な点がございましたら各事業所の営業担当者までお問合せください。

【問合せ先電話番号】

ウェブサイト



岡 崎事業所：0564-57-4188

名古屋事業所：052-807-9990

浜 松事業所：053-486-0313